



WOLFSBURGER TAFEL e.V.
mit dem "etwas anderen Laden"

Motto:

„Viele kleine Leute,
an vielen kleinen Orten,
die viele kleine Dinge tun,
werden das Gesicht der Welt verändern.“
Afrikanisches Sprichwort

Kern der **Wolfsburger Tafel e.V.** ist ein **Team** von z.Zt. 25 Ehrenamtlichen und 9 Ein-Euro-Jobbern. Sie alle engagieren sich, damit überschüssige Lebensmittel, die sonst vernichtet würden, den Bedürftigen unserer Stadt zugute kommen. Es gibt viele arme Menschen in dieser reichen Stadt, die sich die notwendigen Dinge des täglichen Bedarfs im wahrsten Sinne des Wortes vom Munde absparen. Ohne Arbeit, ohne Geld, ohne Zuversicht. Unsere Statistik enthält **864 Bedarfsgemeinschaften mit 1278 Erwachsenen und 892 Kindern. Die größte umfasst 2 Erwachsene und 11 Kinder!**

Adresse: Kleiststraße 35 – 38440 Wolfsburg – Tel./Fax: 05361/21912





WOLFSBURGER TAFEL e.V.
mit dem "etwas anderen Laden"

Raus aus der Stadt, rein in den Tierpark

Über 30 Kinder, die an einem regnerischen Samstagmorgen – dem 10.10.2009 - vor der Wolfsburger Tafel auf den großen Reisebus warteten, freuten sich auf einen Ausflug zum Tierpark Essehof!



Eine reichhaltige Auswahl an Grundnahrungsmitteln für ein gesundes und schmackhaftes zweites Frühstück werden mitgenommen.



Ein „**Kinderhaus**“ im eigentlichen Sinn kann die Wolfsburger Tafel aufgrund der räumlichen Begrenztheit und des fehlenden Fachpersonals nicht sein. Wir konnten aber inzwischen die Rahmenbedingungen für wartende Kunden mit Kindern verbessern.





WOLFSBURGER TAFEL e.V.
mit dem "etwas anderen Laden"

Kinderspielecke in der Wolfsburger Tafel



Einige Tafelkinder warten in der neu eingerichteten Kinderspielecke auf den Bus, der sie in die **SoccaFiveArena** bringen soll, wo sie an verschiedenen **Sport- und Mitmachaktionen** teilnehmen können. Auf der Monsterrutsche können sich die Kinder austoben. Daneben gab es Kartbahn, Goldgräberstation, Fußball und einen Parcours, bei dem Lebensmittel erschmeckt werden mussten.

Kinder und Bewegung



UNITED KIDS™
FOUNDATIONS

eine Initiative der Volksbank eG Braunschweig Wolfsburg



WOLFSBURGER TAFEL e.V.
mit dem "etwas anderen Laden"

Projekte der Tafel:

Für **Menschen mit Migrationshintergrund** beim Diakonischen Werk, die nicht Tafel-Kunden sind, wurde Geld für **Bekleidung** zur Verfügung gestellt.

Die **Weihnachtsfeier im Asylbewerberheim** Falersleben konnte mit unserer Hilfe in einem würdigen Rahmen durchgeführt werden.

Durch Mittel der Tafel wurde ein **Kurs der Familienbildungsstätte** (in Zusammenarbeit mit dem Diakonischen Werk) „Nur das Beste für mein Kind“ über **gesundes und preiswertes Essen** ermöglicht.



Geschicklichkeit war auch im Tierpark gefragt!

Zwischenmahlzeiten an der Schillerschule, der Wohltbergsschule und (geplant) an der Pestalozzischule – Schulen mit hohem Anteil an sozial schwachen Schülern -

Für einen **Anti-Aggressionskurs** an der Schillerschule hat die Wolfsburger Tafel Geldmittel bereitgestellt.



eine Initiative der Volksbank eG Braunschweig Wolfsburg



WOLFSBURGER TAFEL e.V.
mit dem "etwas anderen Laden"



Einige der Tafelkinder warten nach der Veranstaltung in der **SoccaFive-Arena** auf ihre Eltern, die sie vor den **Räumen der Wolfsburger Tafel** abholen.

Beim Ausflug nach Essehof fiel uns auf, dass einige Kinder keine wetterfesten Jacken besaßen. Dafür wurden **Bekleidungsgutscheine** ausgegeben. Jetzt dürften die Kinder gut versorgt sein.





WOLFSBURGER TAFEL e.V.
mit dem "etwas anderen Laden"

Babynahrung und Hygieneartikel

Die Familien sowie viele Alleinwerden regelmäßig (seit Mitte und Windeln etc. versorgt, was etwas entlastet. Verteilt wird ecke. Das Lager für diese Arti-

Die **Lebensqualität** der Familien und das Wohlbefinden mental von der gesicherten **teilen** ab.

Da wir aber immer nur die Lebensmittel gespendet werden übrig bleiben, ist das Angleichbleibend und oft fehlt rungsmitteln. Deshalb kaufen (Milchprodukte, Obst usw.) und gesunde Ernährung sicherstellen zu können. Die große **Kühlzelle**, die auch aus Mitteln der **United Kids Foundation** finanziert wurde, ist dafür eine wichtige Voraussetzung.



erziehende mit Kleinkindern Mai 2009) mit Babynahrung die jeweilige Haushaltskasse im Bereich der Kinderspielartikel befindet sich im Keller.

Die **Lebensqualität** der Familien und das Wohlbefinden mental von der gesicherten **teilen** ab.

Da wir aber immer nur die Lebensmittel gespendet werden übrig bleiben, ist das Angleichbleibend und oft fehlt rungsmitteln. Deshalb kaufen (Milchprodukte, Obst usw.) und gesunde Ernährung sicherstellen zu können. Die große **Kühlzelle**, die auch aus Mitteln der **United Kids Foundation** finanziert wurde, ist dafür eine wichtige Voraussetzung.





WOLFSBURGER TAFEL e.V.
mit dem "etwas anderen Laden"

Körperliche und geistige Fitness – das Schulkinderfrühstück



Seit dem 24. November 2009 wartet auf die Kinder im Umfeld des Mehrgenerationenhauses ein gesundes und leckeres Schulkinderfrühstück, das die Wolfsburger Tafel finanziert.

Ehrenamtliche Helferinnen sorgen dafür, dass Kinder, die aus welchen Gründen auch immer ohne Frühstück von zu Hause weggehen oder weggeschickt

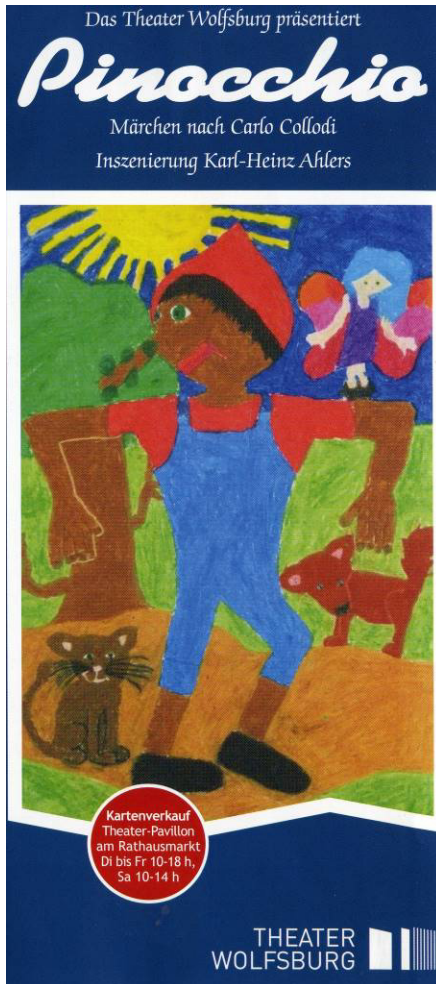


werden, gemeinsam mit Freunden in netter Atmosphäre frühstücken können. Wer möchte, darf sich auch etwas für die Pause einpacken. Gestärkt durch Brötchen, Kakao und Obst können die Kinder dann in den Schultag starten. Diese Aktion fördert auch die Integration der Kinder aus Familien, die nicht auf der Sonnenseite des Lebens stehen. Die Dame, die das Projekt angeregt hat, sagte damals: „Es zerreißt mir das Herz, wenn ich sehe, wie viele Kinder ohne Frühstück in den Tag starten!“





WOLFSBURGER TAFEL e.V.
mit dem "etwas anderen Laden"



75 Tafelkindern wurde ermöglicht, sich das Märchen Pinocchio im Stadttheater Wolfsburg anzusehen.

Uns kam es darauf an neben dem Unterhaltungsaspekt den Kindern etwas pädagogisch Wertvolles zu bieten.

Durch Tiere und Menschen wurde den Kinder gezeigt, dass man mit Lügen nicht weit kommt.





WOLFSBURGER TAFEL e.V.
mit dem "etwas anderen Laden"



eine Initiative der Volksbank eG Braunschweig Wolfsburg